

ES

Guía de montaje de Custom fit Floor Liners Goodyear

GOODYEAR

Custom Fit Floor Liners

Le felicitamos por la compra de alfombrillas Goodyear para el interior de su coche.

DIAMOND SHAPE LINER es una nueva tecnología que protege el interior del coche, los zapatos del conductor y los pasajeros. Es la mejor solución para proteger su coche de la suciedad, el agua y cualquier derrame accidental de líquido. El agua, el polvo, la nieve y la suciedad se quedan atrapados en las células de la alfombrilla y no causan molestias.

Las alfombrillas Goodyear están especialmente diseñadas para encajar con su coche.

Por favor, guarde esta guía de instrucciones para su uso posterior.

Por favor, guarde esta guía de instrucciones junto con el manual de operación del coche.

Las instrucciones de montaje:

1. Asegúrese de que el coche no está puesto en marcha.
2. Quite todas las demás alfombrillas del interior del coche.
3. Elija del set la correcta alfombrilla Goodyear dependiendo de su localización en el interior del coche. Las alfombrillas Goodyear se encajarán a la perfección únicamente si haya escogido la correcta parte del coche. Tenga en cuenta el hecho de que la alfombrilla del conductor no se ajustará al asiento del pasajero, la alfombrilla del pasajero delantero no se ajustará al asiento del conductor ni a los asientos traseros, y la alfombrilla para el asiento de pasajero derecho no se ajustará al asiento del pasajero izquierdo y viceversa.
4. Coloque la alfombrilla Goodyear en su respectivo sitio. Si su coche tiene unos ganchos especiales para la fijación, asegúrese de que estos ganchos entren en los agujeros correspondientes hechos en la alfombrilla. Bloquee las alfombrillas Goodyear con el sistema de bloqueo, que generalmente se encuentra al lado de los patines de los asientos. Dependiendo de la marca y modelo del coche, el tipo de ajuste puede variar. Dependiendo del tipo de ajuste, la fijación se realizará insertando un gancho fijo en el orificio del clip en la alfombrilla, o presionando el clip y bloqueándolo en la sujeción fija, o ajustando el clip girando la parte superior de la sujeción fija del coche.
5. Asegúrese de que las alfombrillas están firmemente fijadas en el suelo del coche, el sistema de sujeción está fijo, la alfombrilla del conductor pasa por debajo de los pedales.
6. Si usted no consigue ajustar la alfombrilla del conductor con el sistema de fijación, por favor, no utilice las alfombrillas Goodyear en el coche. Póngase en contacto con nosotros a través de teléfono de línea directa.
7. Tenga en cuenta que la correcta colocación de la alfombrilla del conductor es cuando su parte, que está más cerca del asiento del conductor, está fijada en la sujeción fija, y la parte opuesta pasa por debajo de los pedales y no causa problemas de su funcionamiento.
8. Tras haber finalizado el montaje, trate de presionar todos los pedales del coche para asegurarse de que las alfombrillas no interfieren al movimiento de los pedales.
9. Tenga en cuenta que la alfombrilla podrá amoldarse por completo al relieve del suelo del coche con el tiempo, especialmente en los puntos de bruscos cambios en el relieve del suelo. Dependiendo de la temperatura ambiente, la alfombrilla se amoldará por completo al relieve del suelo del coche durante un periodo de 2 a 7 días.

¡ADVERTENCIA! Tenga en cuenta que el montaje incorrecto de las alfombrillas Goodyear puede causar la pérdida de control del coche mientras está conduciendo, accidentes graves e incluso la muerte. Por favor, siga las instrucciones. Si la alfombrilla del conductor Goodyear se afloja mientras está conduciendo, reduzca la velocidad y pare con cuidado en un lugar seguro más cercano. Tras haber parado el coche por completo, ajuste las alfombrillas a la posición deseada y bloquéelas.

MANTENIMIENTO:

Por favor, saque y limpie sus alfombrillas GOODYEAR con regularidad para eliminar la basura y la suciedad.

La tecnología DIAMOND SHAPE LINER permite limpiar las alfombrillas en solo 3 segundos sin uso del agua. (Icono de 3sec Cleaning).

Para el cuidado diario, no es necesario lavar las alfombrillas, será suficiente con sacudirlas; saque con cuidado las alfombrillas del interior del coche, colóquelas en modo vertical y límpielas con uno o varios golpes con la palma de la mano en la parte posterior. Con los golpes se eliminan la suciedad, el polvo y el agua.

Al colocar la alfombrilla en el interior del coche, siga las instrucciones de montaje.

Se recomienda hacer una limpieza rápida según el grado de suciedad; si la alfombrilla está muy sucia, límpiela con productos de limpieza y agua.

La limpieza regular (mantenimiento) aumenta la vida útil de las alfombrillas.

Para la limpieza, utilice únicamente a mild detergent soap and agua. Las alfombrillas DIAMOND SHAPE LINER están hechas de polímero, que resiste a un ambiente agresivo; sin embargo, no se recomienda utilizar productos de limpieza químicos o abrasivos agresivos.

El reverso de las alfombrillas está equipado con una red antideslizante especial, para evitar daños a la red antideslizante, evite el contacto de la red con objetos afilados y cortantes, fuentes de fuego abierto, y también tenga cuidado al lavar con dispositivos de suministro de agua a alta presión, cuando lave con tales dispositivos, mantenga una distancia de al menos 20 pulgadas

EN

Custom-fit Goodyear Floor Liners Installation Guide

FR

Notice d'installation des tapis de sol Goodyear

ES

Guía de montaje de Custom fit Floor Liners Goodyear

Your floor fasteners

Votre raccord est au plancher

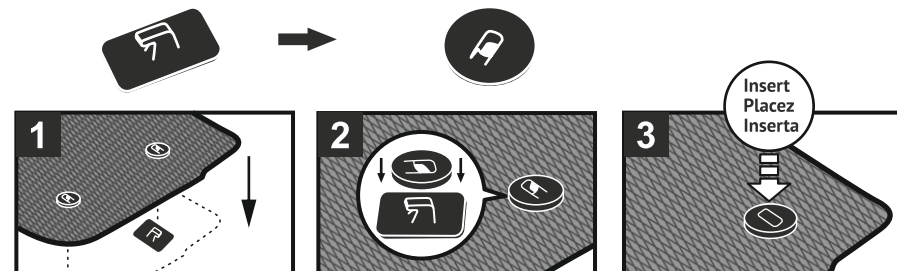
Su montura está en el piso

A clip that suits you

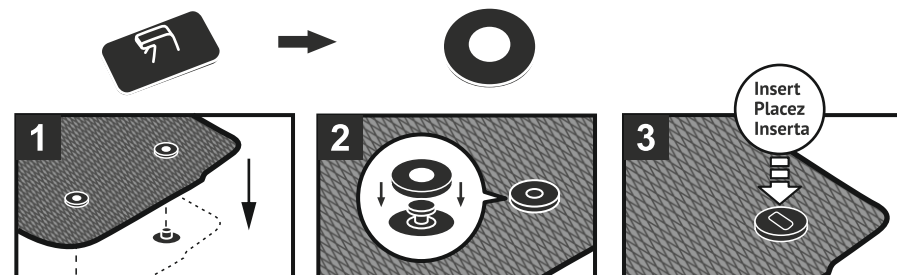
Un clip qui vous convient

Clip que le queda bien

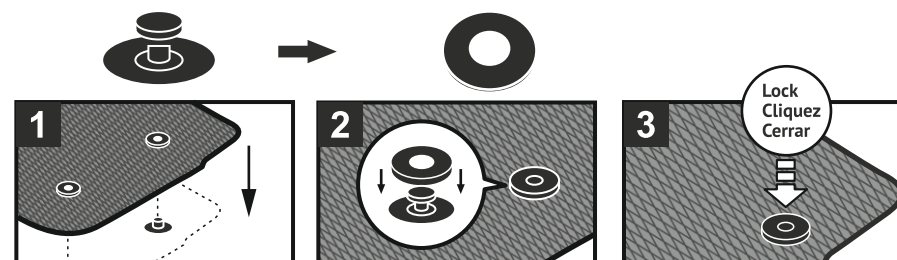
A



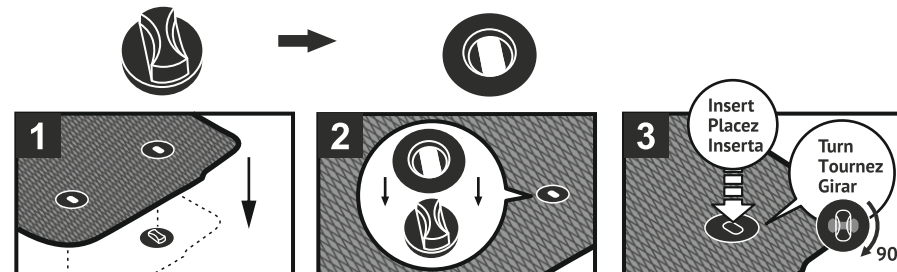
B



C



D



Custom-fit Goodyear Floor Liners Installation Guide

Congratulations on your purchase of Goodyear custom-fit floor liners for your vehicle!

DIAMOND SHAPE LINERS are a new technology to protect the interior of the vehicle, as well as the driver's and passenger's shoes. It is the best solution to protect your vehicle from dirt, water, and any accidental spills. Water, dust, snow, and dirt are trapped in the floor liner while protecting your car's interior.

Goodyear floor liners have been specially designed to fit securely into your vehicle.

PLEASE KEEP THIS GUIDE TOGETHER WITH YOUR CAR OWNER'S MANUAL FOR FUTURE REFERENCE.

Installation instructions:

1. Make sure the vehicle's engine is off.
2. Remove all floor mats from the vehicle.
3. Select the Goodyear floor liner from the box to fit the correct location in the vehicle. Goodyear floor liners will fit securely only if placed in the correct position in the vehicle. Please note that driver's floor liner will not fit the passenger side; the front passenger floor liner will not fit the driver's side or the rear passenger floor etc.
4. Put the Goodyear floor liner in its place. If your vehicle has retention hooks, make sure that the hooks line up with the holes in the floor liner. Secure the Goodyear floor liner using the retention hook which is usually located next to the seat guide rails. Types of retention hooks may vary by the vehicle make and model. Depending on the retention hook type, floor liners can be secured by inserting a standard hook into the clip hole in the liner or by clicking on the clip and snapping it on the standard retention hook or by fixing the clip by rotating the top of the vehicle's retention hook.
5. Make sure the floor liners fit securely into the floor pan, the retention system is secured in place, and the driver's liner slides freely under the pedals, without impeding their movement.
6. If you cannot secure the driver's floor liner using the retention system, please do not use Goodyear floor liners in this vehicle. If you have this problem, please contact our hotline.
7. Please note that the correct position of the driver's floor liner is when it is secured with the standard retention hook, close to the driver's seat, while the opposite side slides under the pedals and does not impede their movement.
8. After the installation, move the vehicle's pedals through their full range of motion to make sure that the floor liners do not impede the pedal movement.
9. Please note that some time is required for the floor liner to completely set into the floor pan, especially in places where there are significant changes in the floor pan shape. Depending on the ambient temperature, the floor liner will conform to the vehicle's floor pan shape within 2 to 7 days.

WARNING: Please note that an improper installation of Goodyear floor liners may result in the loss of the vehicle's control while driving, serious accidents, and even death. Please follow the instructions. If the Goodyear driver's floor liner becomes loose while operating the vehicle, drive cautiously to the closest safe location and stop. Once the vehicle is safely stopped, adjust the floor liners to their original, secure position.

MAINTENANCE:

Please take out and clean your Goodyear floor liners regularly to remove dirt and debris.

With DIAMOND SHAPE LINER technology, it takes just 3 seconds to clean the floor liners without using water. (see 3 sec cleaning pictogram).

For daily care, do not wash the floor liners, just remove them from the car and shake: gently remove the floor liners from the vehicle, position them vertically, and clean with one or more palm strikes on the floor liner back. With two or three firm strikes dirt, dust, and water will be removed from the cells.

Clean heavily soiled floor liners with detergents and water.

Regular cleaning (care) ensures a longer service life of the floor liners.

Use only mild detergent soap and water for cleaning. DIAMOND SHAPE LINERS are made of a polymer, which is resistant to any harsh environment. However, it is not recommended to use aggressive chemicals or abrasive detergents for cleaning.

The back of the carpets is equipped with a special anti-slip mesh, to avoid damage to the anti-slip mesh, avoid contact of the mesh with sharp and cutting objects, sources of open fire, and also be careful when washing with high pressure water supply devices. When washing with such devices, keep a distance of at least 20 inches from the carpet.

Notice d'installation des tapis de sol Goodyear

Félicitations pour votre achat de tapis modèles Goodyear pour votre voiture.

DIAMOND SHAPE LINER est une nouvelle technologie pour protéger l'habitacle de votre voiture et les chaussures du conducteur et des passagers. C'est la meilleure solution pour protéger votre voiture contre la saleté, l'eau et tout déversement accidentel de liquide. L'eau, la poussière, la neige, la saleté sont bloquées dans les cellules du tapis et ne gênent pas.

Les tapis Goodyear ont été spécialement conçus pour s'adapter précisément à votre voiture.

Veillez conserver cette notice pour future référence.

Veillez conserver cette notice avec le manuel d'utilisation de votre voiture.

Notice d'installation :

1. Assurez-vous que la voiture ne fonctionne pas.
2. Retirez tous les autres tapis de l'habitacle.
3. Sélectionnez le tapis Goodyear requis du jeu de tapis en fonction de l'emplacement dans la voiture. Les tapis Goodyear ne s'adaptent exactement que si vous choisissez le bon côté de la voiture. Veuillez tenir compte du fait que le tapis du conducteur ne s'adaptera pas au siège du passager, le tapis du passager avant ne s'adaptera pas au siège du conducteur ou aux sièges arrière, et le tapis du passager droit ne s'adaptera pas au siège du passager gauche et vice versa.
4. Mettez le tapis Goodyear à sa place. Si votre voiture a des crochets spéciaux pour la fixation, assurez-vous que ces crochets soient installés dans les trous correspondants dans le tapis. Enclenchez les tapis Goodyear avec le système de fixation qui est généralement situé à côté des patins des sièges. En fonction de la marque et du modèle de la voiture, le type de fixation peut varier. En fonction du type de fixation, la fixation peut se réaliser en insérant un crochet standard dans le trou du clip sur le tapis ou en cliquant sur le clip, en encliquetant sur la fixation standard ou en fixant le clip en tournant le haut de la fixation de voiture standard.
5. Assurez-vous que les tapis soient fermement fixés au sol de la voiture et que le système est fixé, le tapis du conducteur passe sous les pédales.
6. Si vous ne pouvez pas fixer le tapis du conducteur à l'aide du système de fixation, veuillez ne pas utiliser les tapis Goodyear dans votre voiture. Pour ce problème, veuillez appeler le numéro vert.
7. Veuillez noter que l'emplacement correct du tapis du conducteur c'est quand sa partie plus proche du siège du conducteur est bloquée par les fixateurs standard, et la partie opposée passe sous les pédales et n'empêche pas leur fonctionnement.
8. À la fin de l'installation, essayez d'appuyer sur toutes les pédales de la voiture pour vous assurer que les tapis n'empêchent pas le mouvement des pédales.
9. Nous attirons votre attention sur le fait qu'il faut le temps pour que le tapis répète complètement le relief du sol de la voiture, en particulier dans les endroits de variation brusque du relief du sol. Selon la température ambiante le tapis prendra sa forme définitive du relief de sol de la voiture dans 2 à 7 jours.

ATTENTION ! Veuillez noter qu'une mauvaise installation des tapis Goodyear peut entraîner une perte de contrôle de la voiture pendant la conduite, des accidents graves et même la mort. Veuillez suivre les instructions. Si le tapis du conducteur Goodyear n'adhère pas (a perdu sa fixation) pendant la conduite, ralentissez et arrêtez-vous avec prudence dans un endroit sécurisé le plus proche. Une fois votre voiture complètement arrêtée, réglez les tapis dans la position souhaitée et fixez.

ENTRETIEN:

Veillez retirer et nettoyer régulièrement vos tapis Goodyear pour éliminer les débris et la saleté.

La technologie DIAMOND SHAPE LINER vous permet de nettoyer les tapis en seulement 3 secondes sans utiliser l'eau. (icône 3sec Cleaning).

Pour l'entretien quotidien, il n'est pas nécessaire de laver les tapis, il suffit de les secouer : retirez délicatement les tapis de l'habitacle, placez-les verticalement et nettoyez en un ou plusieurs coups de paume à l'arrière du tapis. La saleté, la poussière et l'eau sont éliminées des cellules lors de l'impact.

Lors de l'installation du tapis dans l'habitacle, suivez la notice d'installation.

Il est recommandé de procéder au lavage rapide en fonction du degré de contamination, si le tapis est très sale, lavez-le avec des détergents et de l'eau.

Un nettoyage régulier (entretien) augmente la durée de vie des tapis.

Pour le nettoyage, n'utilisez qu'un détergent doux et de l'eau. Les tapis DIAMOND SHAPE LINER sont fabriqués en polymère résistant à un environnement agressif, mais il n'est pas recommandé d'utiliser des détergents agressifs chimiques ou abrasifs pour le nettoyage.

Le revers des tapis est équipé par une grille antidérapante spécialisée. Pour ne pas détériorer la grille antidérapante, il faut éviter le contact de la grille avec les objets piquants et tranchants, les sources de feu nu. Il faut être attentif lors de leur lavage à l'aide des appareils utilisant l'eau sous haute pression. Lors du lavage à l'aide de ces dispositifs il faut respecter la distance jusqu'au tapis: 20 pouces au moins.